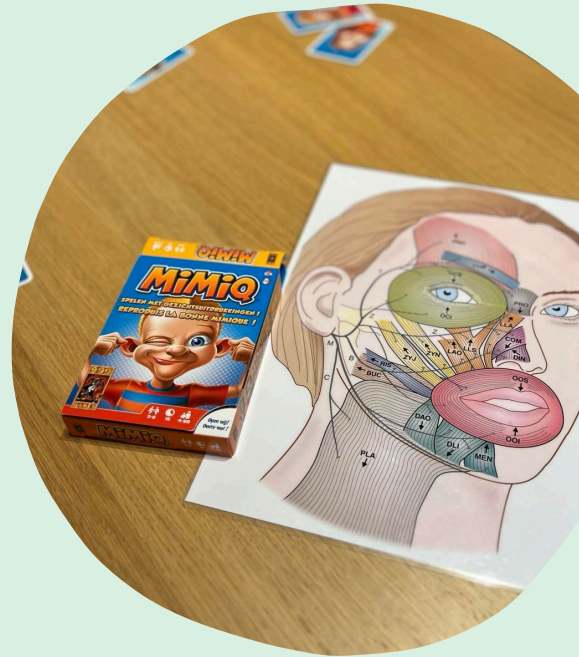


LOGO 2

Centrum voor logopedie

MIMETHERAPIE BIJ KINDEREN

Mimetherapie wordt opgestart bij een perifere aangezichtsverlamming. Deze specifieke behandeling zorgt voor een betere bewustwording en controle van alle spieren in het gezicht, met als einddoel een maximale symmetrie van het gelaat en het wegwerken van beperkingen bij dagdagelijkse activiteiten zoals praten, eten en drinken.



De behandeling van kinderen met een perifere aangezichtsverlamming vraagt om een aangepaste aanpak op maat van het kind.

Binnen logo 2 Aalst zijn er drie gespecialiseerde mimetherapeuten, en collega Sill specialiseerde zich verder in de aanpak van mimetherapie bij kinderen.



Mimetherapie vindt doorgaans plaats in onze praktijkruimte, indien aangewezen kan de therapie ook aan huis doorgaan.

Terugbetaling van de logopedische sessies kan verkregen worden via een aanvraag bij het RIZIV, of via de aanvullende verzekering van uw mutualiteit. Uw mimetherapeut brengt dit voor u in orde.

Alle mimetherapeuten binnen Logo 2 zijn geconventioneerd en hanteren dus de officiële tarieven.



Contactgegevens:

Logo 2 Aalst
Praktijk voor logopedie
& neurologopedie

0478 03 09 45
info@logopedie-aalst.com
www.logopedie-aalst.com

LOGO 2
Centrum voor logopedie